

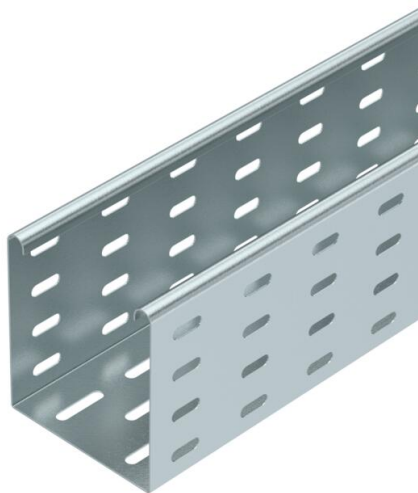
技术资料表

MKS 110 FS电缆桥架

货物编号：6060102



MKS 110=侧高110 mm的中型电缆桥架系统。
屏蔽衰减，无盖板20 dB，带盖板50 dB。



St 钢

FS 带状镀锌

基础数据

货物编号	6060102
标识1	MKS型线缆槽
标识2	已开孔
制造商	OBO
尺寸	110x100x3000
材料	钢
表面	带钢镀锌
表面标准	DIN EN 10346
最小销售单位	3
数量单位	米
重量	267.7 kg
重量单位	kg/100 件

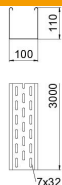
技术资料表

MKS 110 FS 电缆桥架

货物编号：6060102



尺寸



尺寸	110 x 100
长度	3,000 mm
长度	10 ft
宽度	100 mm
宽度	4 in
高度	110 mm
高度	4 in
板厚	0.04 in
板厚	1 mm
Maß W	100 mm

技术参数

连接件型号	附带连接件
安装系统固定方式	地板 天花板 墙壁
可通行	否
功能维护	否
带盖板	否
地面安装孔	是
NATO 穿孔样式	否
可用截面	108 cm ²
可用截面	10800 mm ²
不锈钢，已酸洗	否
侧孔	是
长跨距规格	否
载荷测试类型符合 IEC 61537	II 型
电缆拖链系统连接器类型	拧紧

技术资料表

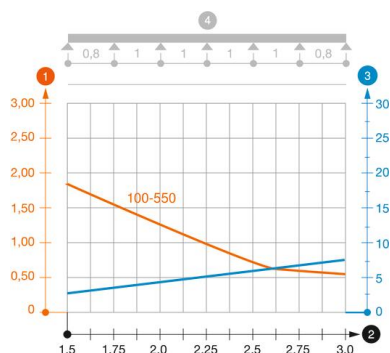
MKS 110 FS电缆桥架

货物编号：6060102



负载

最小可用支撑间距	1.5 m
最大可用支撑间距	3 m
支撑距离1.5 m	1.85 kN/m
支撑间距2.0 m	1.3 kN/m
支撑间距2.0 m	0.75 kN/m
支撑间距3.0 m	0.6 kN/m



负载图，电缆桥架MKS 110

- 1 允许电缆托盘/梯架负载，单位：kN/m，无人力负载
- 2 支撑隔距，单位：m
- 3 在允许的允许的kN/m情况下的侧轨弯折，单位：mm
- 4 测试过程中的负载方案
- 带有电缆桥架/梯子宽度的负载曲线，单位为 mm
- 取决于跨度的钢轨挠度曲线